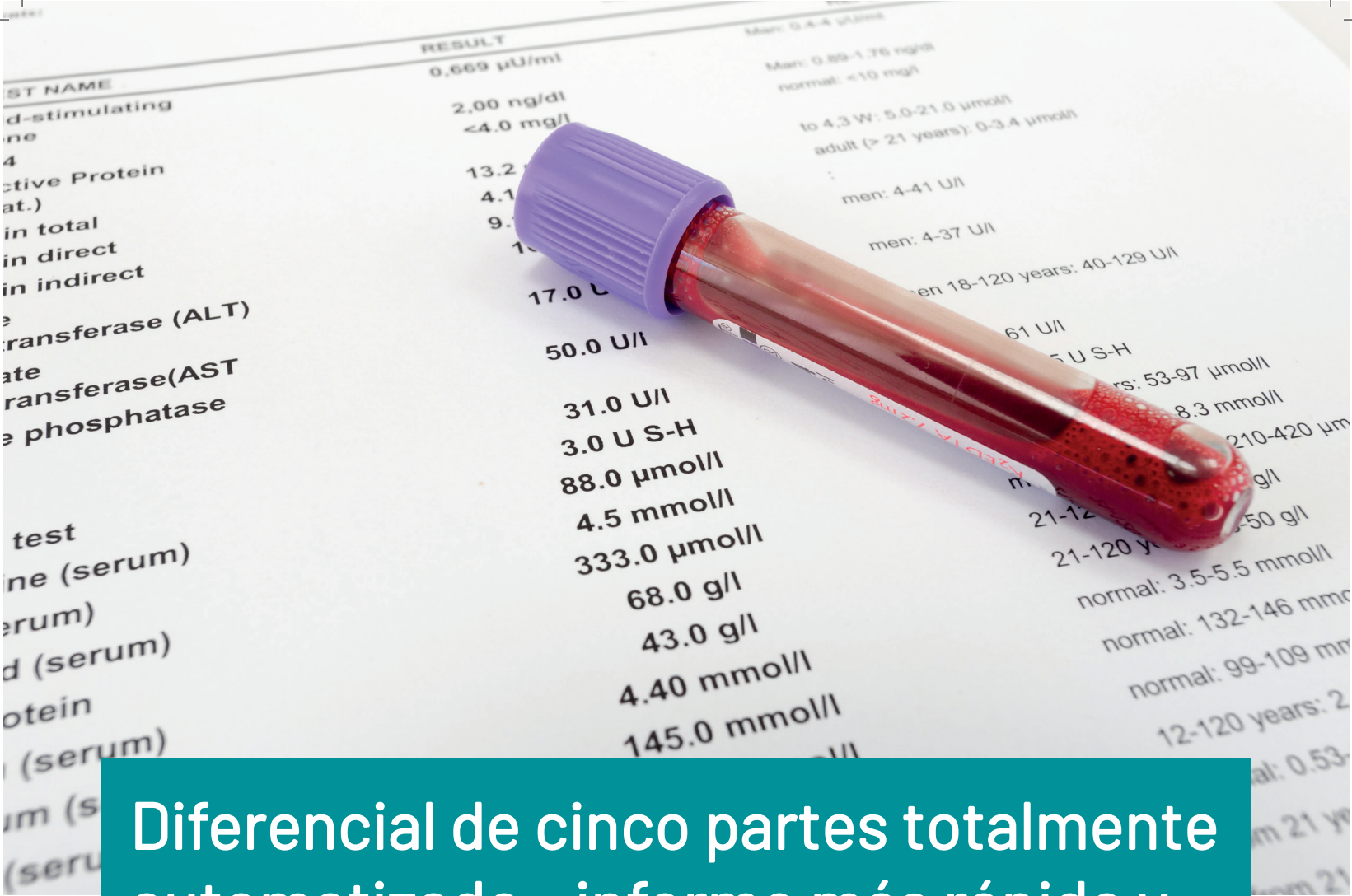




FÁCIL.
EFICIENTE.
CONFIABLE.

ELite 580

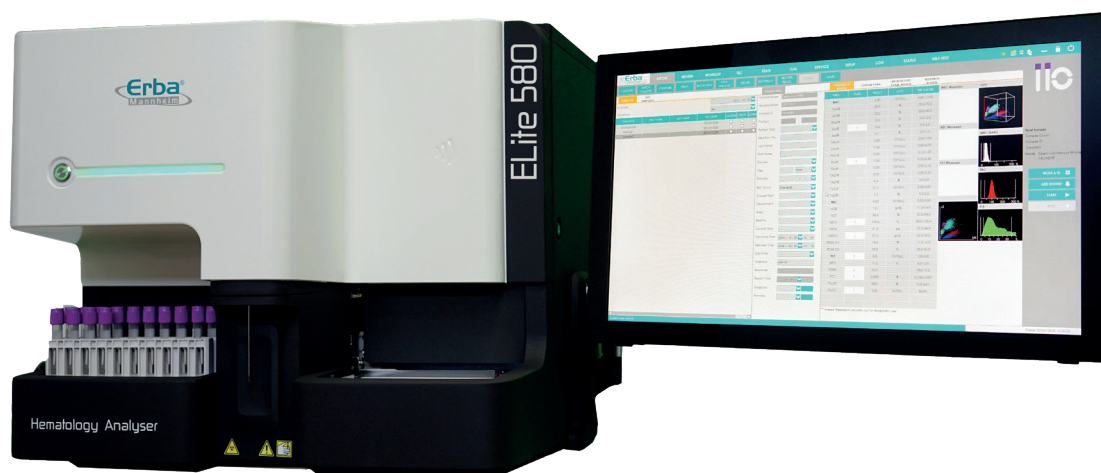
ANALIZADOR AUTOMATIZADO
DE HEMATOLOGÍA



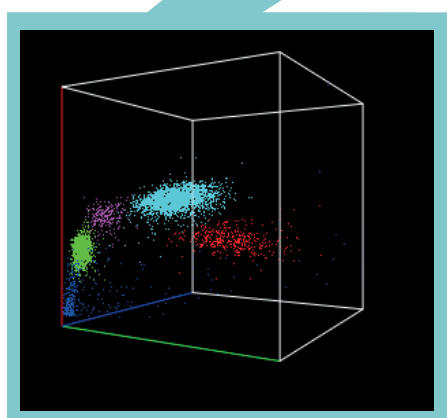
Diferencial de cinco partes totalmente automatizado - informe más rápido y con más confianza

Herramienta de laboratorio que ofrece una solución efectiva para el aumento del flujo de trabajo y permite, al mismo tiempo, a los usuarios enfocarse aún más en los aspectos clínicos de las pruebas.

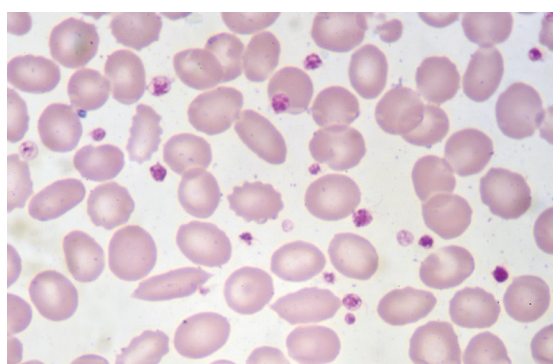
El ELite 580 combina una gran capacidad de carga automática de muestras y un análisis celular con diferencial de cinco partes, permitiendo a los usuarios mejorar los resultados de los pacientes.



ELite 580 lidera por diseño y tecnología



El Elite 580 incluye una pantalla de 22 pulgadas en HD, que permite al usuario revisar el panel completo de resultados, incluyendo gráficos interactivos en 3D con las poblaciones de Glóbulos Blancos.



Información detallada de plaquetas

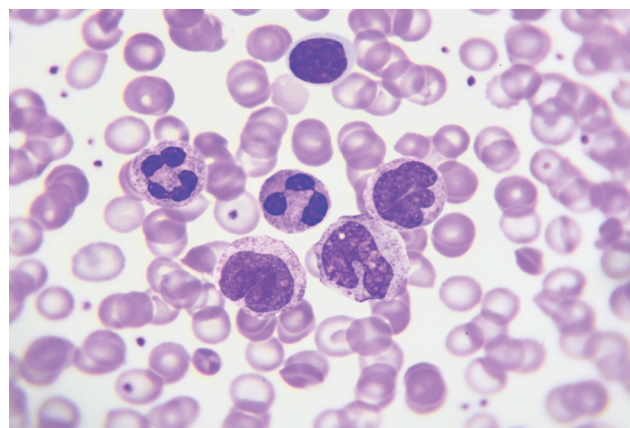
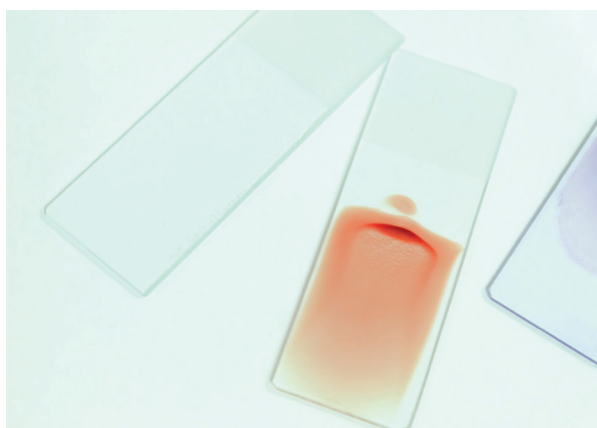
Los parámetros PLCR y PLCC del Elite 580 permiten a los usuarios reportar información detallada sobre el estado de las plaquetas del paciente.



La revisión microscópica de la muestra puede centrarse en la morfología, no en el conteo

La revisión microscópica de una muestra de sangre es un proceso complejo cuyo aprendizaje lleva tiempo. La suma de un contador hematológico que posea un análisis celular basado en un diferencial de 5 partes ayuda a centrarse en la morfología antes que en el conteo.

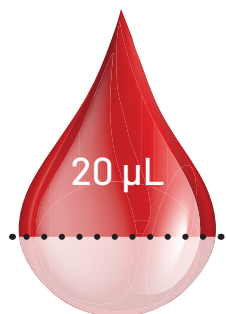
Con el ELite580, los usuarios pueden ir mas allá de un diferencial de 5 partes normal, con los parámetros de investigación ALY%, LIC%, ALY#, LIC#.





Cuando menos es más, mucho más

ELite 580 usa menos de una gota de sangre



Sólo 20 µL de volumen de muestreo

El diseño eficiente de fluidos permite al ELite 580 aspirar solo 20 µL de la muestra del paciente.

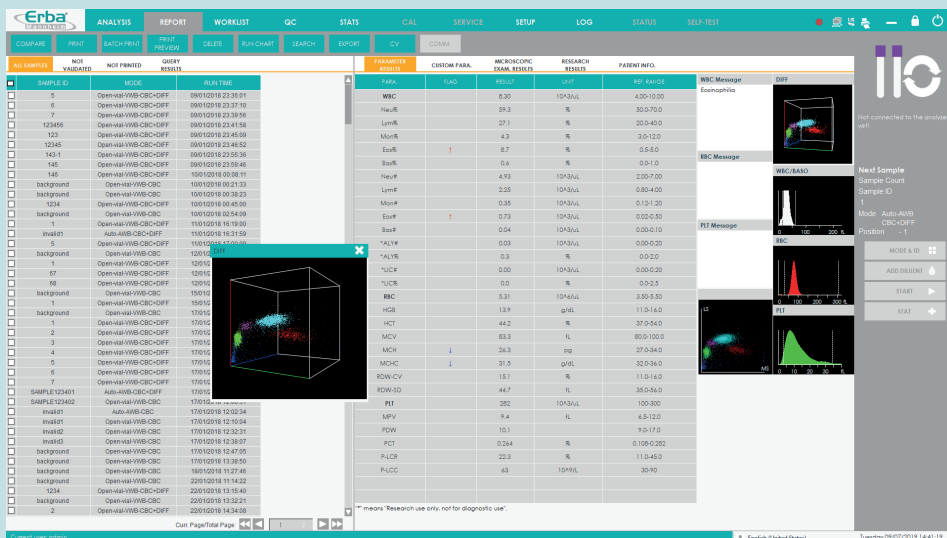
Reduzca las variables pre-analíticas con ADDM

Para asegurar una dilución consistente y exacta de la muestra del paciente, se ha creado el modo automático de distribución del diluyente (ADDM), permitiendo reducir errores.



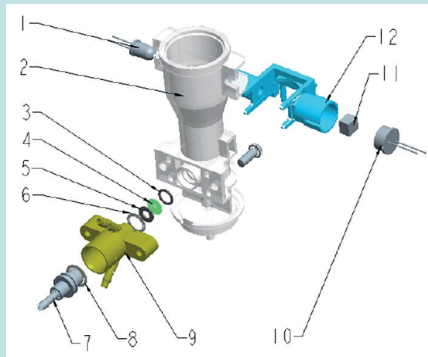
Amplia gama de tubos

ELite 580 reconoce tubos de muestras diferentes, incluyendo muestras pediátricas.



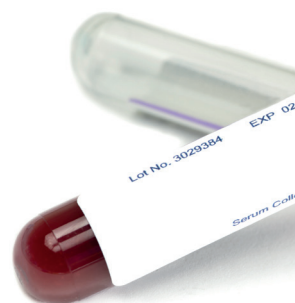
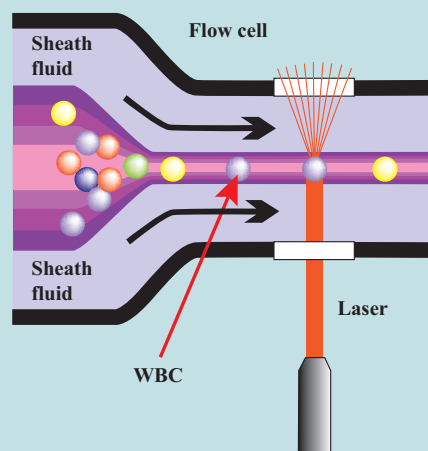
REGISTRO DE REACTIVO

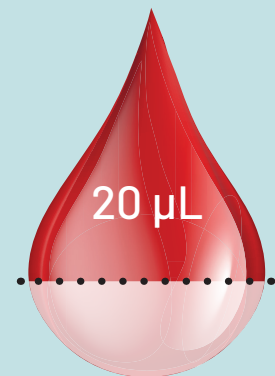
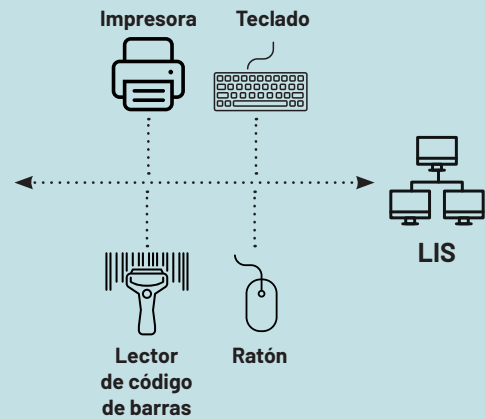
- Completa trazabilidad del inventario mediante sistema RFID



- Tamaño Compacto: 620 x 620 mm
- Indicador del estado
- Componentes de alta calidad para una extensa vida útil

- Dispersión de luz láser a tres ángulos para la diferenciación en 5 poblaciones de los glóbulos blancos





- Volumen de aspiración de 20 µL
- 29 parámetros reportables
- Dilución precisa garantizada mediante el dispensado automático del diluyente
- Análisis avanzado de plaquetas (P-LCR, P-LCC, PDW-SD, PDW-CV)



- Carga continua mediante racks y mezclado automático de las muestras



ESPECIFICACIONES TÉCNICAS

FUNDAMENTOS DE MEDICIÓN

WBC, RBC, PLT: Impedancia Eléctrica

HGB: Colotimetría libre de Cianuro

DIFF: Dispersión con Láser semiconductor, tinción química, y canal independiente para Basófilos

PARÁMETROS

WBC, LYM, LYM%, MON, MON%, NEU, NEU%, EOS, EOS%,
BAS, BAS%, RBC, HGB, HCT, MCV, MCH, MCHC, RDW-CV,
RDW-SD, PLT, PDW, MPV, PCT, P-LCR, P-LCC, ALY*, ALY%*,
LIC*, LIC%* (* uso sólo para investigación).

RENDIMIENTO

Hasta 80 muestras por hora

MODOS DE ANÁLISIS

CBC

CBC+DIFF

RENDIMIENTO

Efecto de arrastre			Linealidad	Reproducibilidad
WB	≤	0.5%	≤ 2.0% (4.0 – 15.0 x10 ⁹ /L)	0.00 – 300 x10 ⁹ /L
RBC	≤	0.5%	≤ 1.5% (3.50 – 6.00 x10 ¹² /L)	0.00 – 8.50 x10 ¹² /L
HGB	≤	0.5%	≤ 1.5% (110 – 180 g/L)	0 – 250 g/L
PLT	≤	1.0%	≤ 4.0% (150 – 500 x10 ⁹ /L)	0 – 3000 x10 ⁹ /L

ALMACENAMIENTO DE DATOS

Hasta 100.000 resultados, incluyendo información numérica y gráfica.

CONEXIÓN

El puerto LAN soporta el protocolo HL7

ENTORNO OPERATIVO

Temperatura: 15–30°C

Humedad: 30–85%

Presión Atmosférica: 70~106 kPa

REQUERIMIENTOS ELÉCTRICOS

A.C.100–240V; ≤300VA; 50/60 Hz

DIMENSIONES

620 mm (prof.) x 620 mm (anch.) x 535 mm (alt.)

PESO

56 kg



BIOTECH

Dirección: Estocolmo 53
Lomas de Zamora
C1832JDB - Buenos Aires
Mail: info@apbiotech.com.ar
Web: www.apbiotech.com.ar

SOLUCIONES INTEGRALES PARA EL DIAGNOSTICO CLINICO

Versión N° 1.1